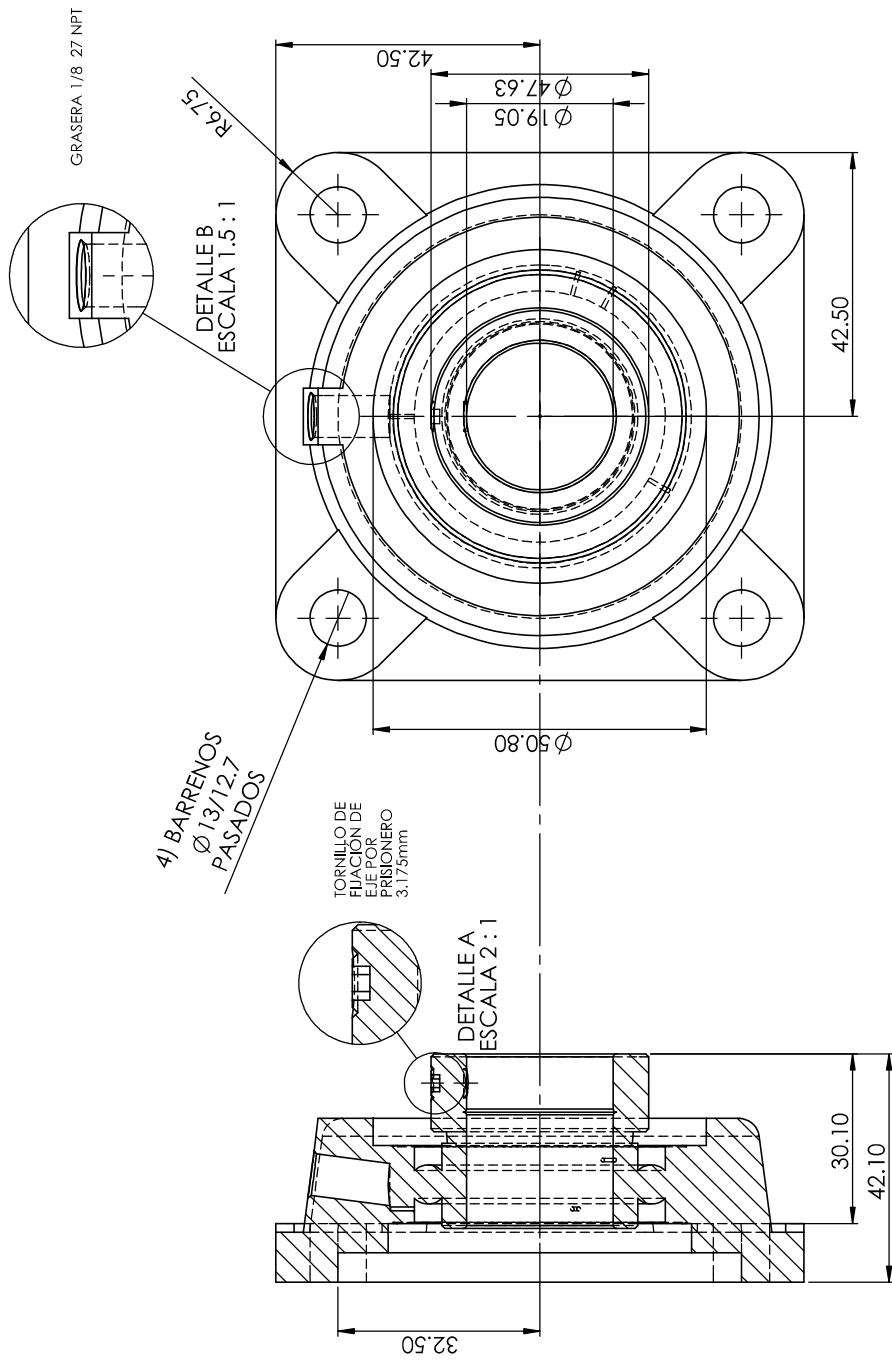


No. DE PLANO	NOMBRE DE LA PIEZA	CANT.	PROCESO	MATERIAL
1	CHUMACERA UCP	1	COMPRA	HIERRO FUNDIDO
2	CHUMACERA UCP	2	TORNEDO CEPILLADO	ALUMINIO
3	RODAMIENTO	2	COMPRA	ACERO AL CARBONO
4	CILINDRO	1	CAREADO, RECTIFICADO	ACERO INOXIDABLE 316
5	EJE	1	CILINDRADO, CAREADO	ALUMINIO
6	CORREAS	2	COMPRA	POLIURETANO
7	MOTOR BIPOLAR	1	COMPRA	VARIADO
8	MOTOR UNIPOLAR	1	COMPRA	VARIADO
9	DISCO SUPERIOR	1	CILINDRADO, TALADRADO	POL.BASE NYLON 6.6
10	DISCO INFERIOR	1	CILINDRADO, TALADRADO	POL.BASE NYLON 6-6
11	CONDUCCIDA POLEA	1	COMPRA	POLIMERO ABS
12	POLEA MOTRIZ SUPERIOR	1	COMPRA	BRONCE
13	POLEA MOTRIZ INFERIOR	1	COMPRA	BRONCE
14	PIÑON	1	COMPRA	POLIMERO ABS
15	TORNILLO SIN FIN	1	COMPRA	POLIMERO ABS



4) BARRENOS
 $\varnothing 13/12.7$
 PASADOS

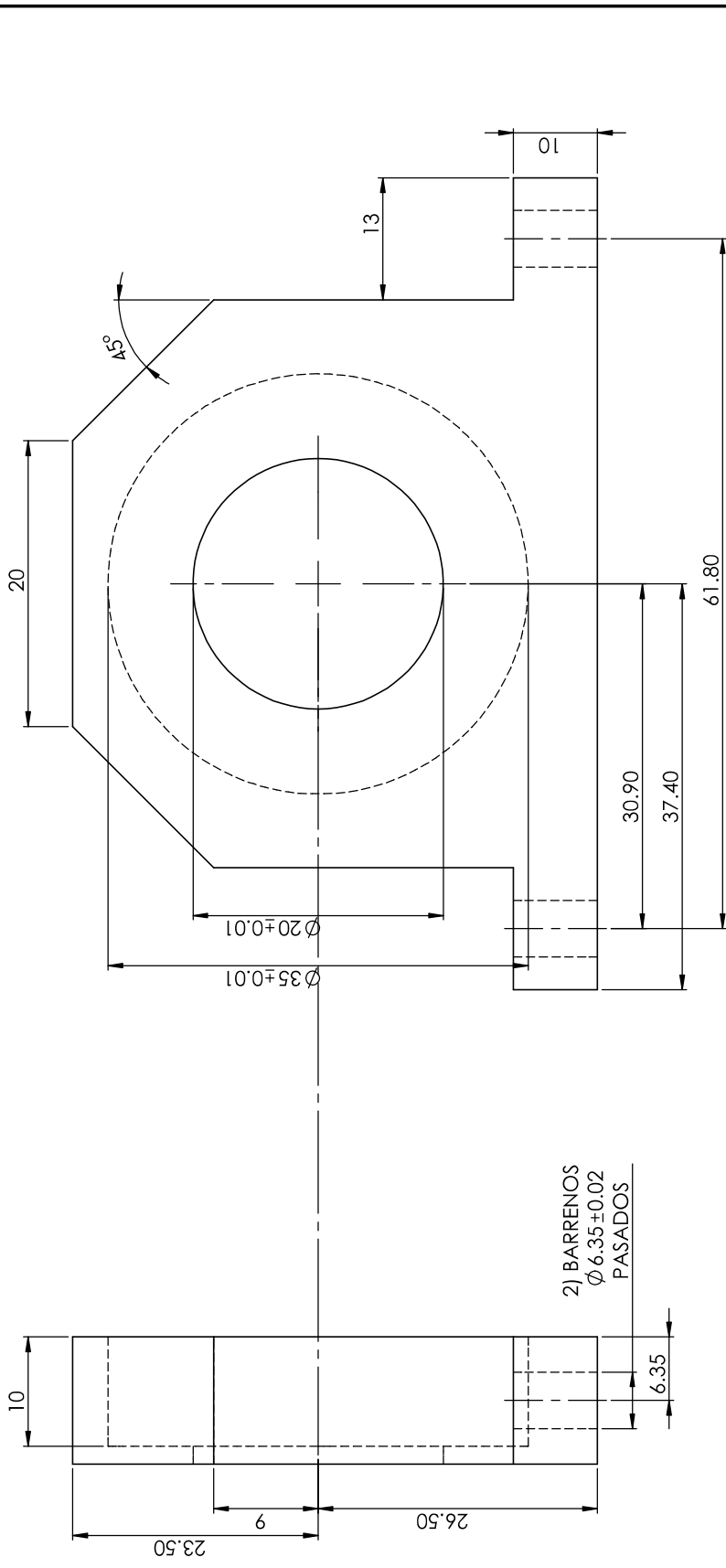
TORNILLO DE
 FIJACION DE
 EJE POR
 PRISIONERO
 3.17/5mm

GRASERA 1/8 27 NPT

DETALLE B
 ESCALA 1.5 : 1

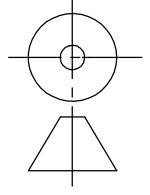
DETALLE A
 ESCALA 2 : 1

CORRECCIONES Y/O ANOTACIONES	NOBRE DE LA EMPRESA	ESCALA	ACOTACION	FECHA	NUMERO DE PLANO
	CHUMACERA UCF	1:1	MM		01
	MATERIAL DE FABRICACION ACERO FUNDIDO	TOL. DECIMALES ± 0.01	TOL. FRACCIONARIAS TRATAMIENTO TERMICO	TOL. ANGULAR $\pm 0^{\circ} 1''$ DUREZA HB=163-207	
	PROCESO COMPRA	ACABADO 250 ∇	AUTORIO CEDILLO MENDEZ RAYMUNDO		

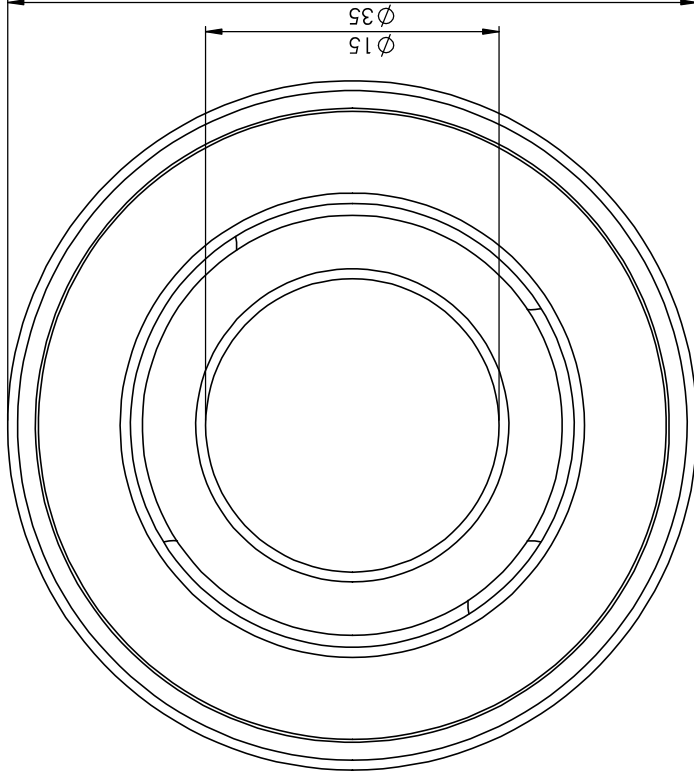
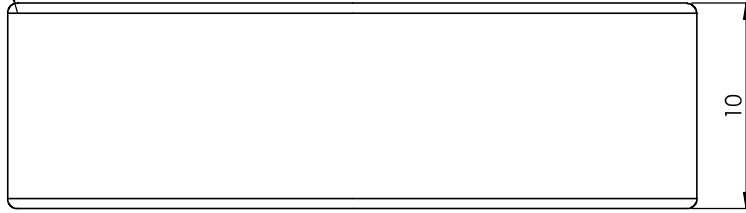


2) BARRENOS
 $\varnothing 6.35 \pm 0.02$
 PASADOS

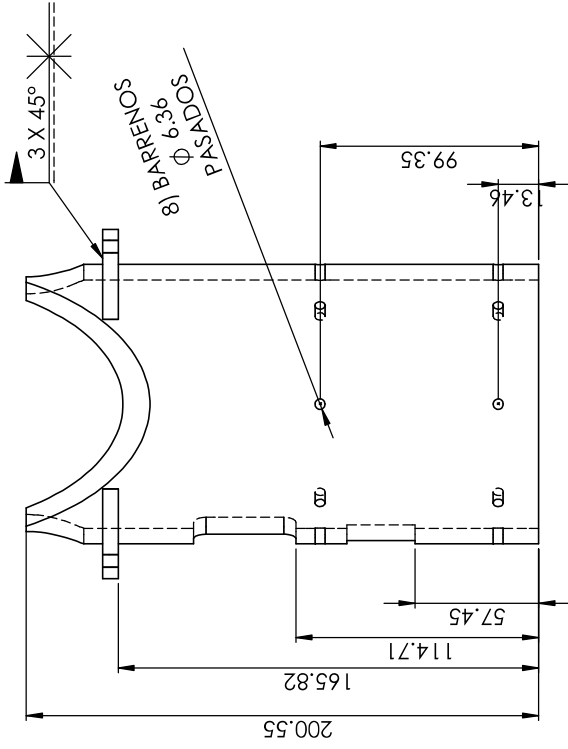
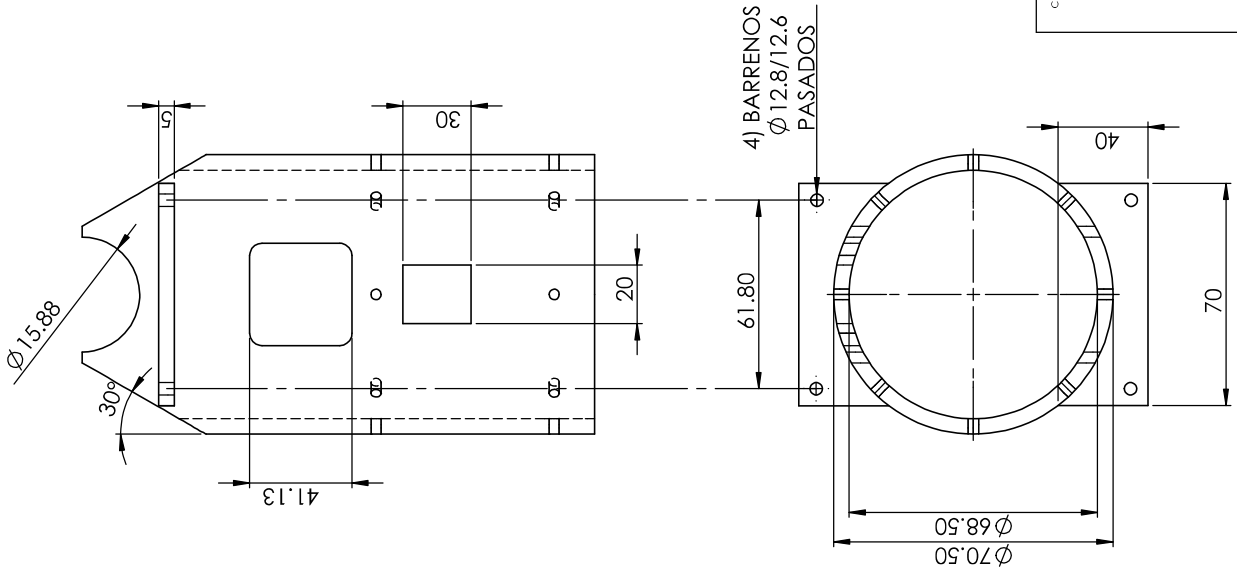
CORRECCIONES Y/O ANOTACIONES	NOBRE DE LA EMPRESA	ESCALA	ACOTACIÓN	FECHA	NÚMERO DE PLANO
	CHUMACERA UCP	2:1	MM		02
	MATERIAL DE FABRICACIÓN	TOL. DECIMALES	TOL. FRACCIONARIAS	TOL. ANGULAR	
	ALUMINIO	± 0.01	TRATAMIENTO TÉRMICO	$\pm 0^{\circ} 1''$	
PROCESO	ACABADO	AUTORIO	DUREZA	HB= 15-25	
	TORNEADO, CEPILLADO	RUGOSO			



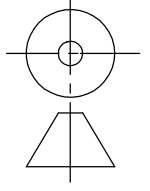
R0.30



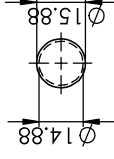
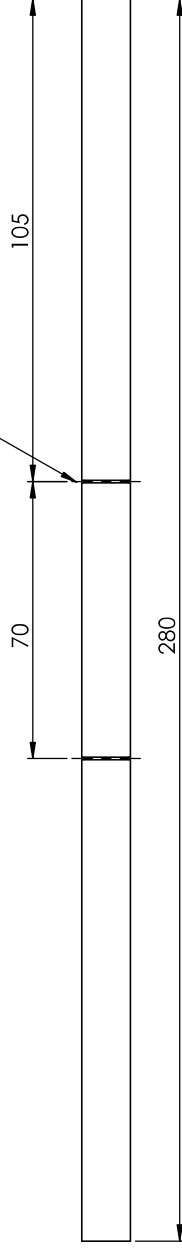
CORRECCIONES Y/O ANOTACIONES	NOBRE DE LA EMPRESA	ESCALA	ACOTACION	FECHA	NUMERO DE PLANO
	RODAMIENTO R 10RS	2:1	MM		03
	MATERIAL DE FABRICACION	TOL. DECIMALES	TOL. FRACCIONARIAS	TOL. ANGULAR	
	ACERO	±0.01	TRATAMIENTO TERMICO	±0°1'	
PROCESO	ACABADO	AUTORIO	CEDILLO MENDEZ RAYMUNDO		
COMPRA					



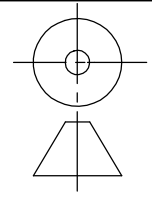
CORRECCIONES Y/O ANOTACIONES	NOMBRE DE LA EMPRESA	ESCALA	ACOTACIÓN	FECHA	NÚMERO DE PLANO
	NOMBRE DE LA PIEZA CILINDRO	1:2.5	MM		04
	MATERIAL DE FABRICACIÓN ACERO INOXIDABLE 316	TOL. DECIMALES ±0.01	TOL. FRACCIONARIAS	TOL. ANGULAR ±0°1'	
	PROCESO CILINDRADO, CAREADO	ACABADO PULIDO	TRATAMIENTO TÉRMICO	DUREZA HB= 275-300	
CEDILLO MENDEZ RAYMUNDO			AUTORÍO		



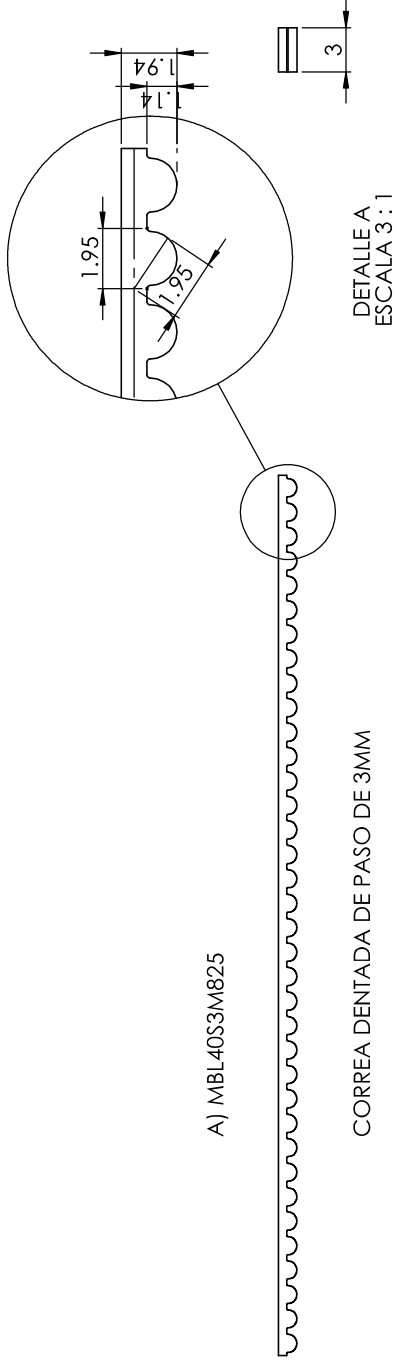
RANURA PARA SEGURO
TRUJACK EXTERIOR 15.875±0.002



CORRECCIONES Y/O ANOTACIONES LA LONGITUD DEL EJE DEBE SER DE 280±0.002 DIMENSIONES DEL PANEL SOLAR.	NOBRE DE LA EMPRESA	ESCALA	ACOTACIÓN	FECHA	NÚMERO DE PLANO
	NOMBRE DE LA PIEZA	1:2	MM		05
	EJE		TOL. FRACCIONARIAS	TOL. ANGULAR	
	MATERIAL DE FABRICACIÓN	TOL. DECIMALES	TRATAMIENTO TÉRMICO	DUREZA	
	ALUMINIO	±0.10	TEMPLE	45 RC	
PROCESO	ACABADO	0.4	AUTORIO		
	CILINDRADO	PULIDO	CEDILLO MENDEZ RAYMUNDO		

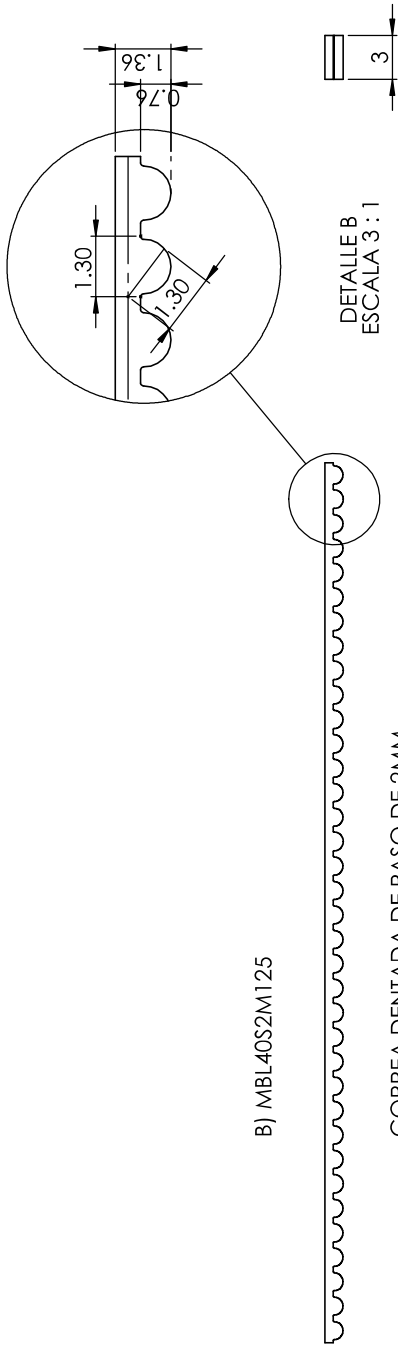


A) MBL40S3M825



CORREA DENTADA DE PASO DE 3MM

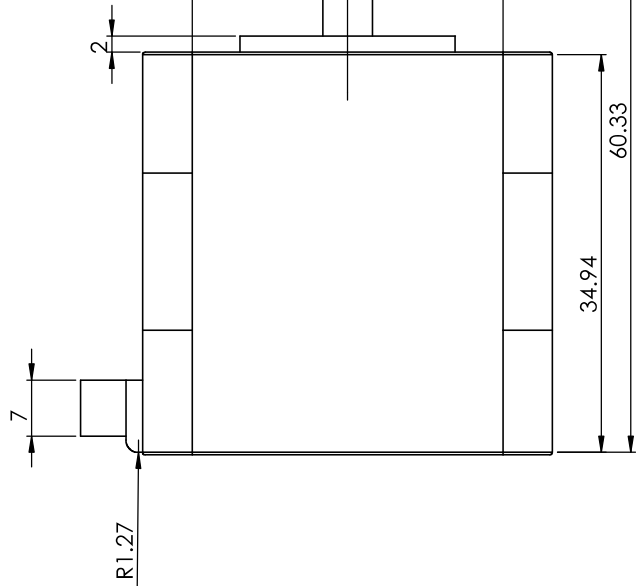
B) MBL40S2M125



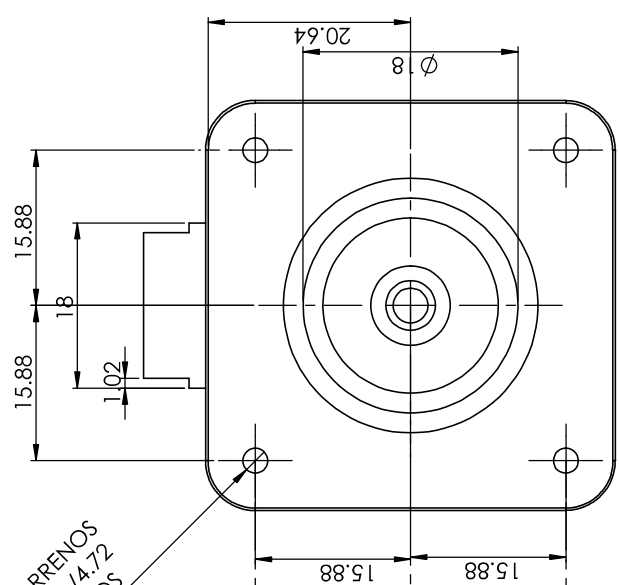
CORREA DENTADA DE PASO DE 2MM

CORRECCIONES Y/O ANOTACIONES LAS IMAGENES SOLO SON REFERENCIAS Y SUS MEDIDAS SON APROXIMADAS EN LOS DETALLES A, B.	NOMBRE DE LA EMPRESA CORREAS DE DISTRIBUCIÓN	ESCALA 2:1	ACOTACIÓN MM	FECHA TOL-ANGUIAR	NÚMERO DE PLANO 06
	MATERIAL DE FABRICACIÓN POLIURETANO	TOL. DECIMALES TOL. FRACCIONARIAS	TRATAMIENTO TÉRMICO DUREZA	TOL. ANGULAR DUREZA	
	PROCESO COMPRA	ACABADO AUTOMÁTICO	CEDILLO MENDEZ RAYMUNDO		

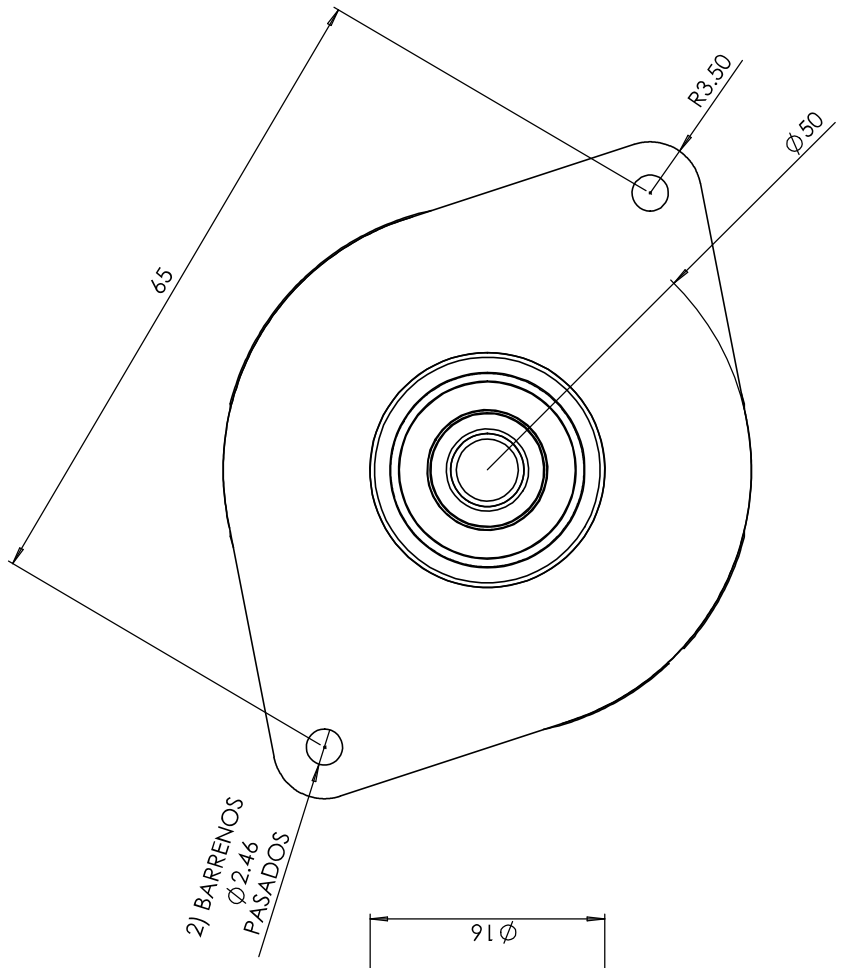
SHINANO KENSHI
SIP-42D2131



4) BARRENOS
Ø4.76-1/4.72
PASADOS

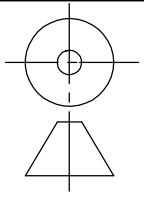


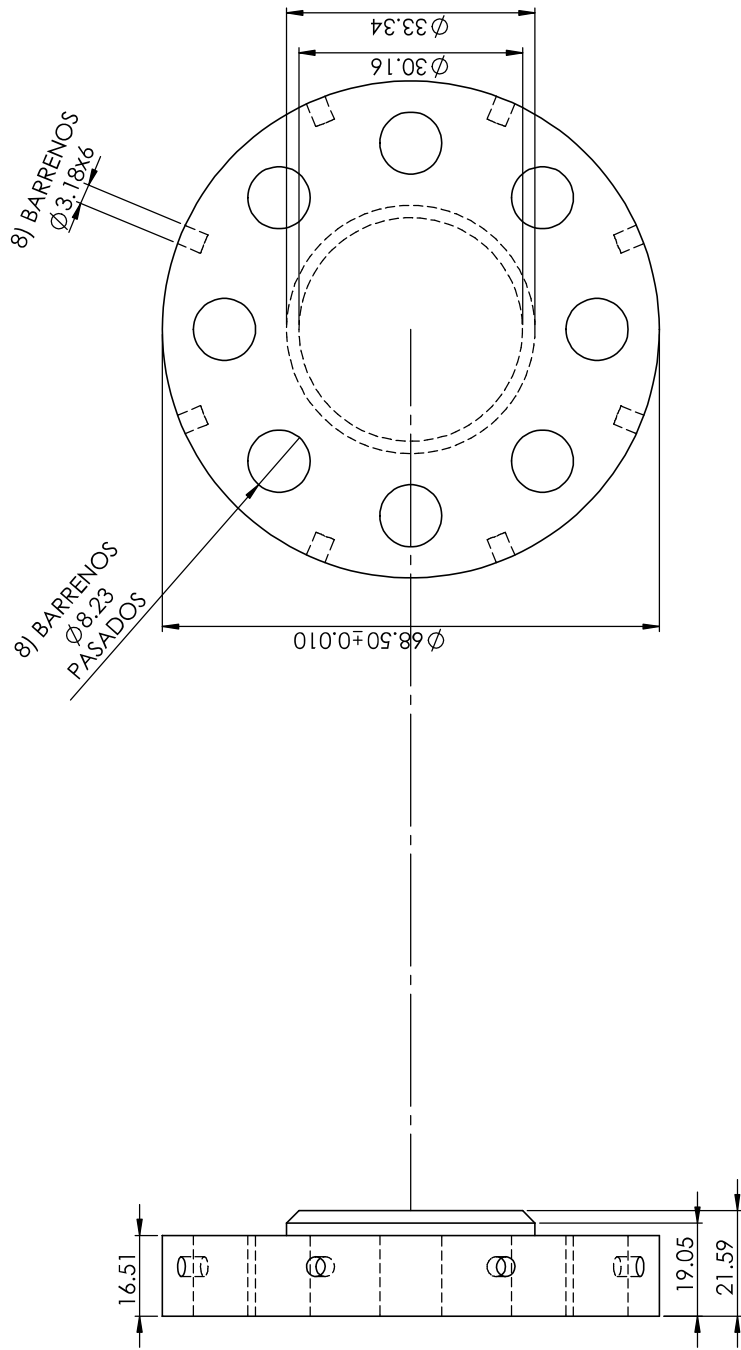
CORRECCIONES Y/O ANOTACIONES	NOBRE DE LA EMPRESA	ESCALA	ACOTACION	FECHA	NUMERO DE PLANO
	NOMBRE DE LA PIEZA	1:25:1	MM	TOL. ANGULAR	07
	MATERIAL DE FABRICACION	TOL. DECIMALES	TRATAMIENTO TERMICO	DUREZA	
	PROCESO	ACABADO	AUTORIO		
MOTOR BIPOLAR					
VARIADO					
COMPRA					CEDILLO MENDEZ RAYMUNDO



2) BARRENOS
Ø 2.46
PASADOS

CORRECCIONES Y/O ANOTACIONES	NOBRE DE LA EMPRESA	ESCALA	ACOTACION	FECHA	NÚMERO DE PLANO
	NOMBRE DE LA PIEZA	3:1	MM		08
	MATERIAL DE FABRICACION		TOL. FRACCIONARIAS	TOL. ANGULAR	
	PROCESO		TRATAMIENTO TERMICO	DUREZA	
	COMPRA	ACABADO	AUTORIO	CEDILLO MENDEZ RAYMUNDO	

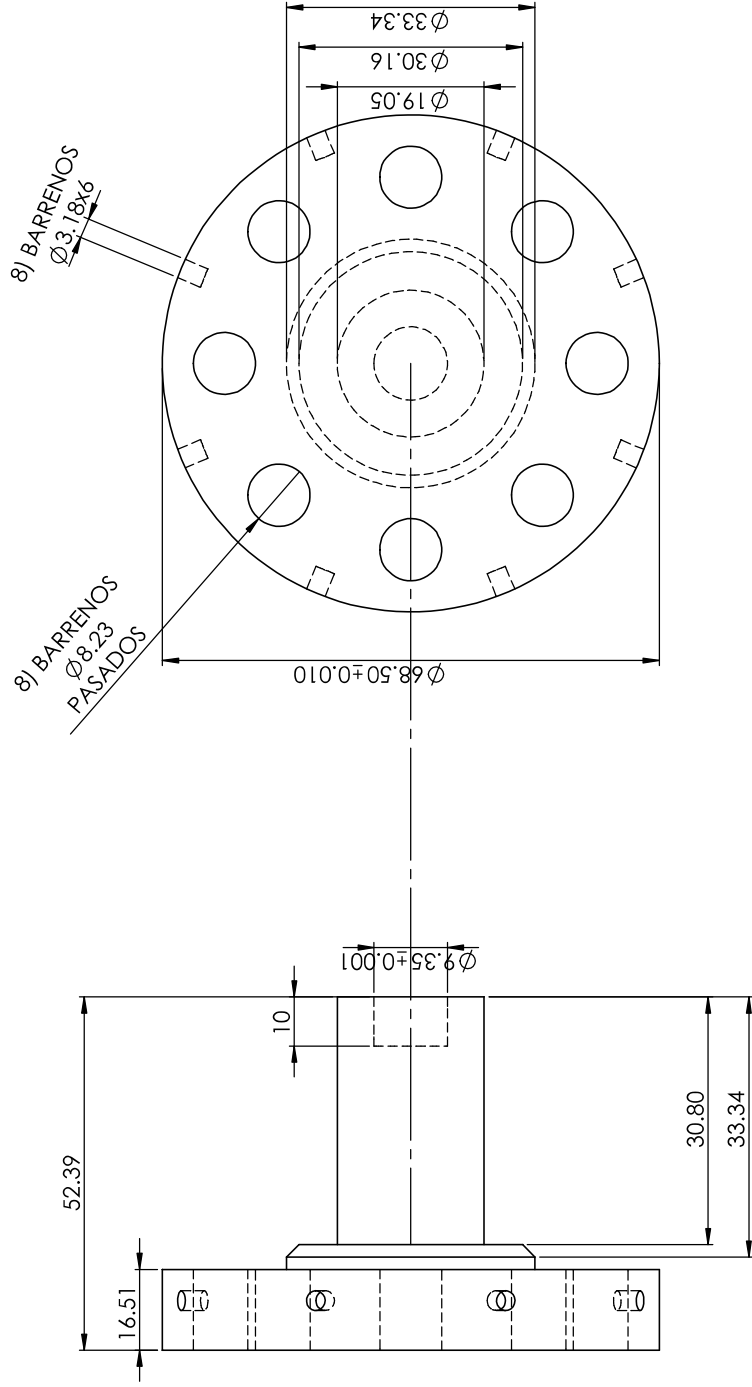




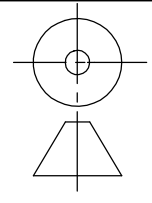
CORRECCIONES Y/O ANOTACIONES

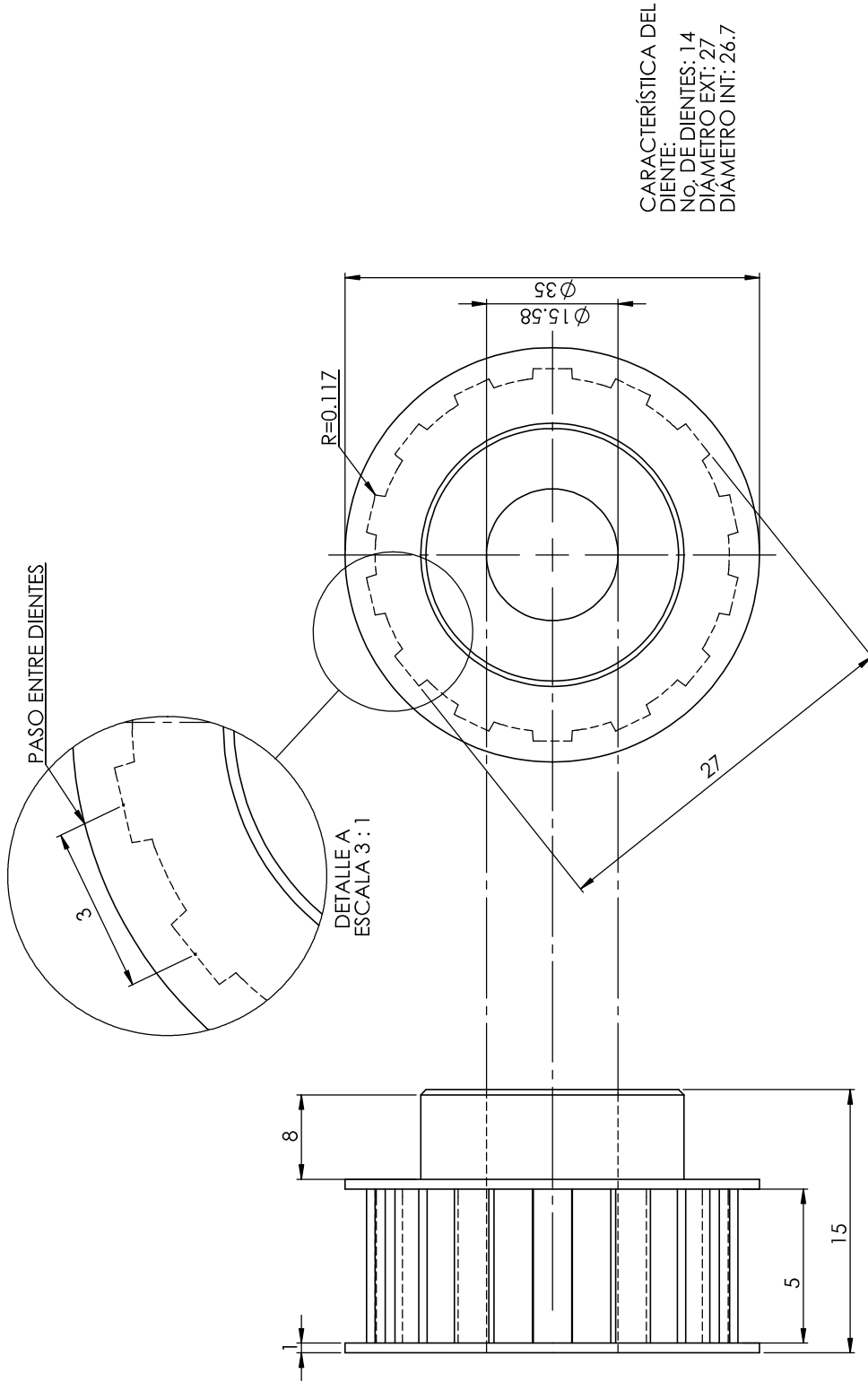
LOS BARENOS DE 8.23 MM DE DIAMETRO SON LONGITUDINALES, SE DEBE PASARLOS PARA EL SENTIDO DE LAS FLECHAS Y PARA DEJAR PASAR LOS CAJILES REQUERIDOS.

NOMBRE DE LA EMPRESA		ESCALA	ACOTACION	FECHA	NÚMERO DE PLANO
NOMBRE DE LA PIEZA		1:1	MM	TOL ANGLIAR	09
DISCO SUPERIOR		TOL FRACCIONARIAS		± 0 ° 1'	
MATERIAL DE FABRICACION		TOL DECIMALES	TRATAMIENTO TERMICO	DUREZA	
POL. BASE NYLON 6.6		± 0.01	AUTORIO		CEDILLO MENDEZ RAYMUNDO
PROCESO		ACABADO	PULIDO		
CILINDRADO		PULIDO			



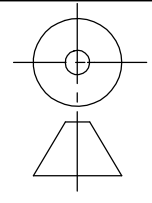
CORRECCIONES Y/O ANOTACIONES LOS BARENOS DE 8.23 MM DE DIAMETRO SON DECIMALES, SE DEBE DESENGRANAR LAS PIEZAS PARA DEJAR PASAR LOS CAÑALES REQUERIDOS.	NOMBRE DE LA EMPRESA	ESCALA	ACOTACION	FECHA	NÚMERO DE PLANO
	NOMBRE DE LA PIEZA DISCO INFERIOR	1:1	MM	TOL. ANGULAR ± 0° 1'	10
	MATERIAL DE FABRICACION POL. BASE NYLON 6.6	TOL. DECIMALES ± 0.01	TOL. FRACCIONARIAS	DUREZA	
	PROCESO CILINDRADO	ACABADO PULIDO	TREATAMIENTO TERMICO	AUTORIO CEDILLO MENDEZ RAYMUNDO	



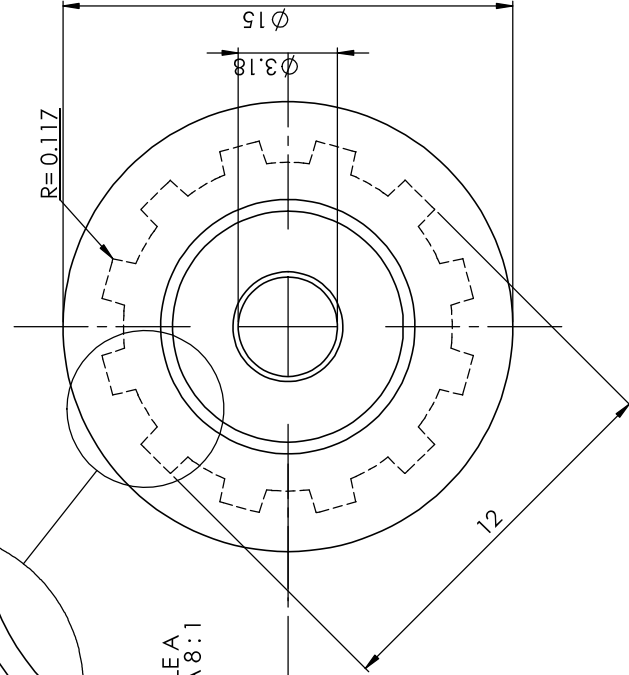
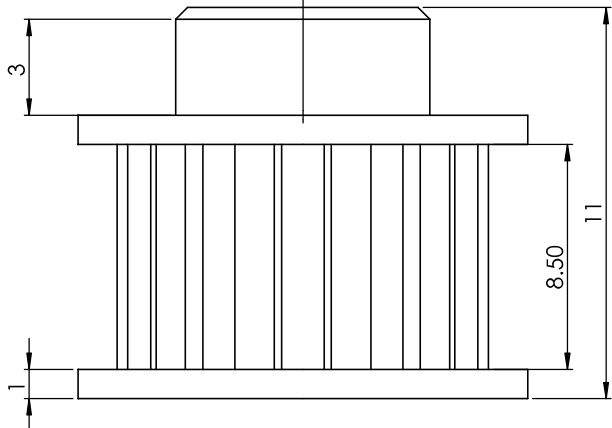
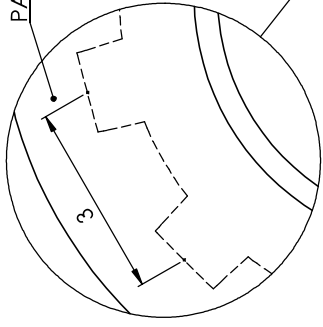


CARACTERÍSTICA DEL
 DIENTE:
 NO. DE DIENTES: 14
 DIÁMETRO EXT: 27
 DIÁMETRO INT: 26.7

CORRECCIONES Y/O ANOTACIONES	NOMBRE DE LA EMPRESA	ESCALA	ACOTACIÓN	FECHA	NÚMERO DE PLANO
	NOMBRE DE LA PIEZA	2:1	MM		11
	POLEA CONDUCCIDA		TOL. FRACCIONARIAS	TOL. ANGULAR	
	MATERIAL DE FABRICACIÓN	TOL. DECIMALES	TRATAMIENTO TÉRMICO	± 0°1'	
	POLIMERO ABS	± 0.10		DUREZA	
	PROCESO	ACABADO		AUTORIO	
	COMPRA	0.8		CEDILLO MENDEZ RAYMUNDO	



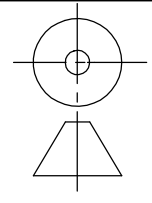
PASO ENTRE DIENTES

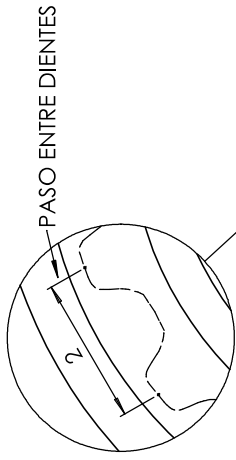


DETALLE A
ESCALA 8:1

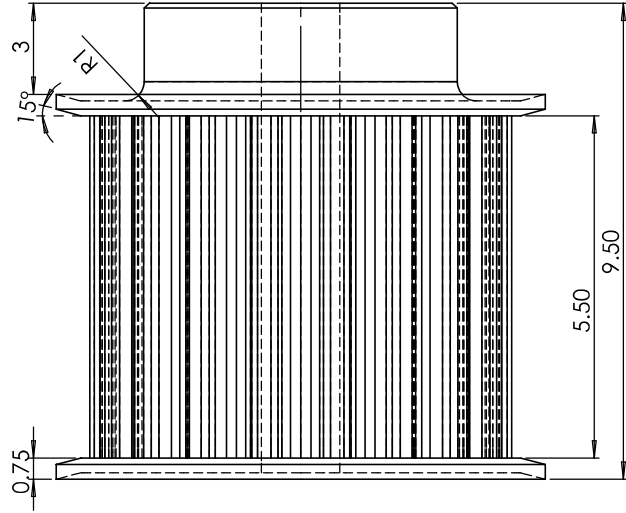
CARACTERÍSTICA DEL
DIENTE:
NO. DE DIENTES: 12
DIAMETRO EXT: 12
DIAMETRO INT: 10.7

CORRECCIONES Y/O ANOTACIONES	NO. DE LA EMPRESA	ESCALA	ACOTACIÓN	FECHA	NÚMERO DE PLANO
	NOMBRE DE LA PIEZA	4:1	MM		12
	POLEA MOTRIZ SUPERIOR		TOL. FRACCIONARIAS	TOL. ANGULAR	
	MATERIAL DE FABRICACIÓN	TOL. DECIMALES	TRATAMIENTO TÉRMICO	DUREZA	
	PLÁSTICO ABS				
	PROCESO	ACABADO			
	COMPRA				
			AUTORIO		
			CEDILLO MENDEZ RAYMUNDO		

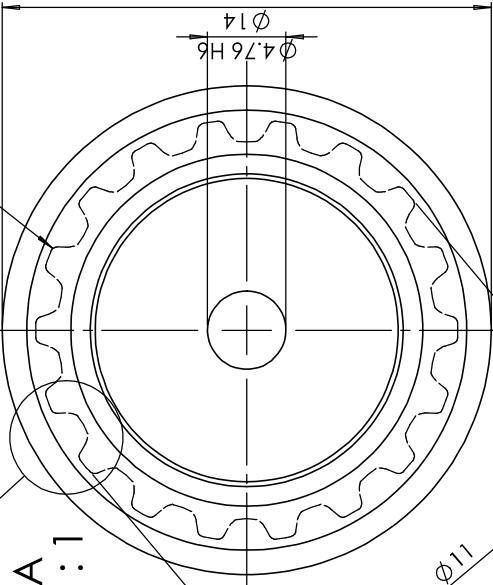




PASO ENTRE DIENTES



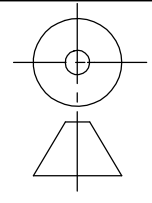
R=0.117

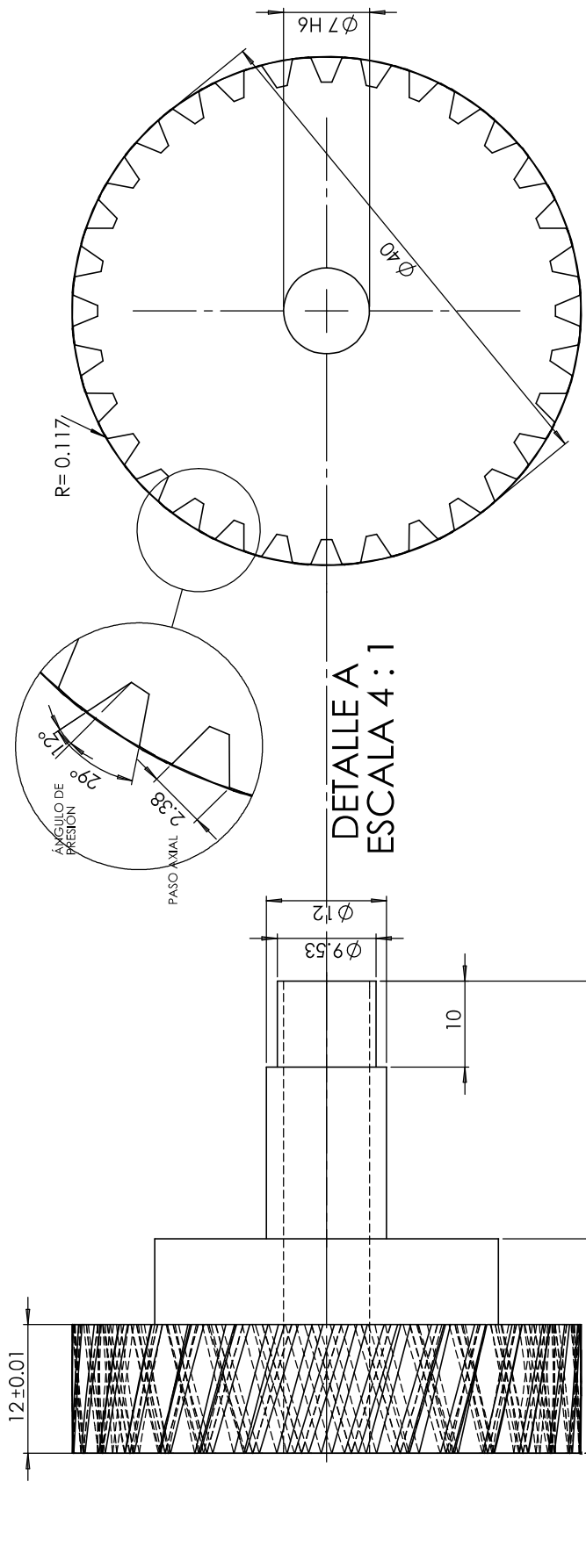


DETALLE A
ESCALA 8:1

CARACTERÍSTICA DEL
DIENTE:
NO. DE DIENTES: 18
DIAMETRO EXT: 11
DIAMETRO INT: 9.8

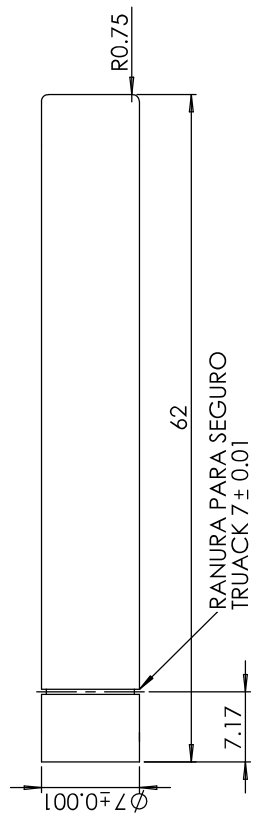
CORRECCIONES Y/O ANOTACIONES	NOMBRE DE LA EMPRESA	ESCALA	ACOTACION	FECHA	NÚMERO DE PLANO
	NOMBRE DE LA PIEZA	4:1	MM		13
	POLEA MOTRIZ INFERIOR		TOL. FRACCIONARIAS	TOL. ANGULAR	
	MATERIAL DE FABRICACION	TOL. DECIMALES	TRATAMIENTO TERMICO	DUREZA	
	ALUMINIO				
	PROCESO	ACABADO			
	COMPRA				
			AUTORIO		
			CEDILLO MENDEZ RAYMUNDO		



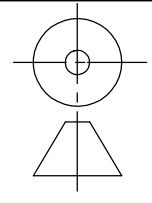


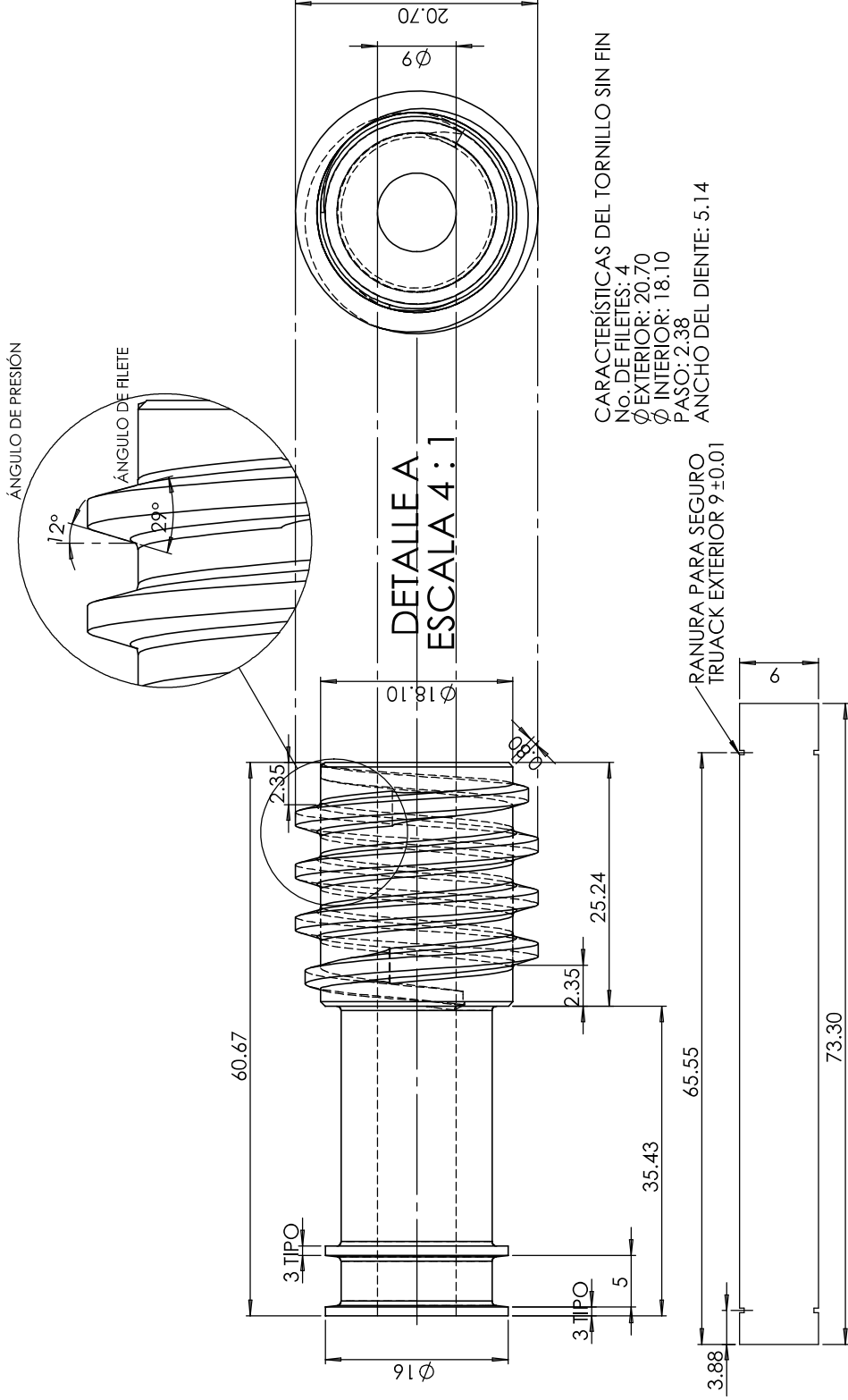
DETALLE A
ESCALA 4:1

CARACTERÍSTICAS DEL PIÑÓN
 No. DE DIENTES: 32
 Ø EXTERIOR: 40
 Ø INTERIOR: 38.375
 PASO: 2.35
 ANCHO DEL DIENTE: 1.625



CORRECCIONES Y/O ANOTACIONES LA RELACIÓN ENTRE EL PIÑÓN Y EL TORNILLO SIN FIN ES 8	NOBRE DE LA EMPRESA	ESCALA	ACOTACIÓN	FECHA	NUMERO DE PLANO
	PIÑÓN	2:1	MM		14
	MATERIAL DE FABRICACIÓN POLIMERO ABS	TOL. DECIMALES ±0.01	TOL. FRACCIONARIAS	TOL. ANGULAR ±0°1"	
	PROCESO COMPRA	ACABADO	TRATAMIENTO TERMICO	DUREZA	
			AUTORIO	CEDILLO MENDEZ RAYUNDO	





CORRECCIONES Y/O ANOTACIONES	NO. DE LA EMPRESA	ESCALA	ACOTACIÓN	FECHA	NÚMERO DE PLANO
	NOMBRE DE LA PIEZA	2.5:1	MM		15
	TORNILLO SIN FIN		TOL. FRACCIONARIAS	TOL. ANGULAR	
	MATERIAL DE FABRICACIÓN	TOL. DECIMALES	TRATAMIENTO TÉRMICO	DUREZA	
	POLIMERO ABS	±0.01			
PROCESO	ACABADO		AUTORIO		
COMPRA			CEDILLO MENDEZ RAYMUNDO		

