

# Medidor de caudal de agua

GRUPO 3

INTEGRANTES: CEPEDA, DE ORTUZAR, MARTINI

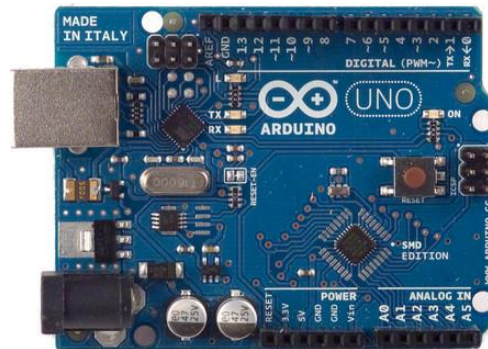
# Función del proyecto

- ▶ El caudalímetro, medidor de caudal o de flujo, se utiliza para la medición de caudal o gasto volumétrico de un fluido o para la medición del gasto másico. Estos aparatos suelen colocarse en línea con la tubería que transporta el fluido.
- ▶ El objetivo del proyecto es lograr medir el caudal del agua mediante un sensor de caudal y una programación de arduino.

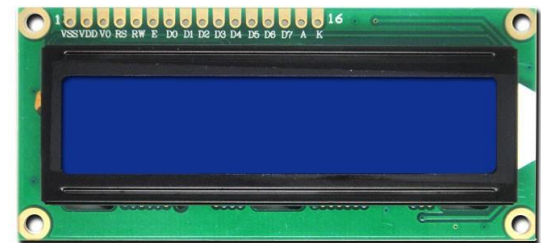
# Elementos necesarios para el proyecto



Sensor de caudal

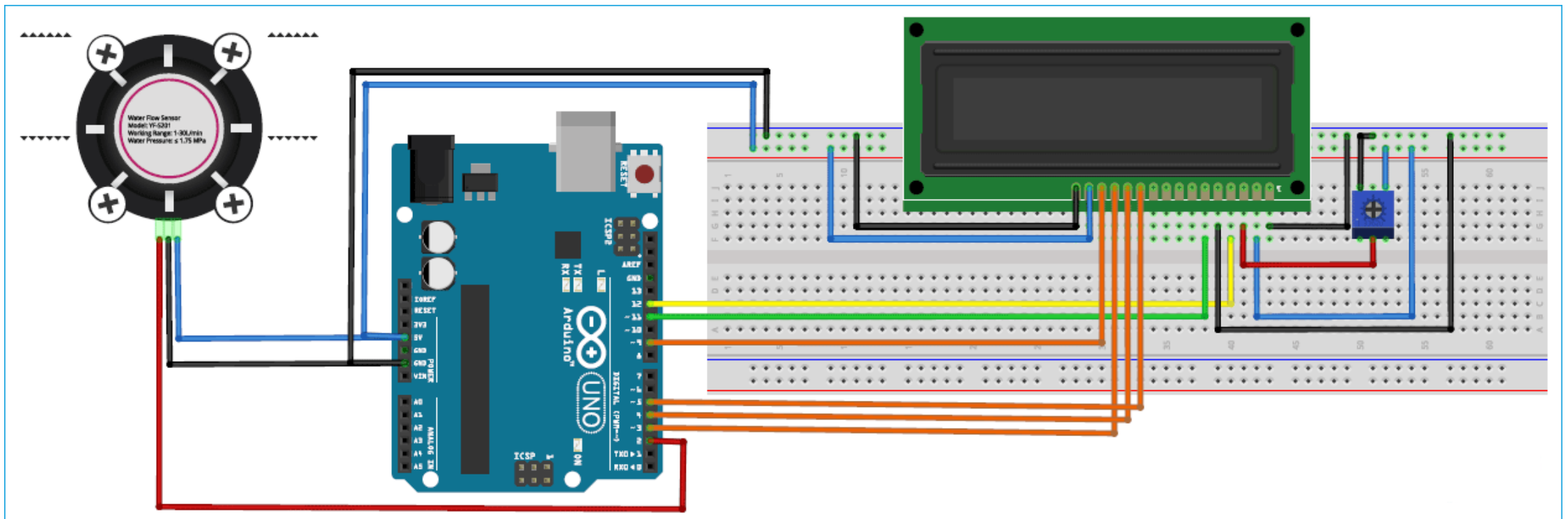


Arduino UNO



Pantalla LCD

# Esquema de conexión



# Listado de materiales y precios

Materiales	Precio aproximado (\$)
Sensor de caudal	1000
Arduino UNO	2500
Display LCD1602	600

# Diseño 3D

