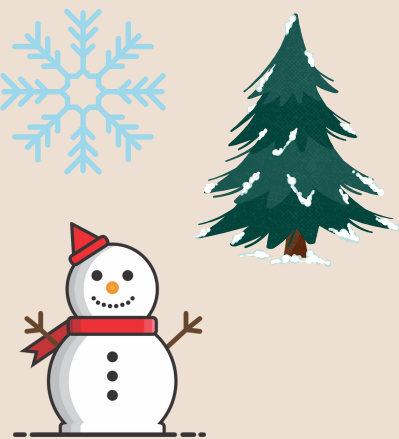


4-8 ans



EVEIL SAISONNIER

La course aux saisons

OBJECTIF DU JEU

Le but est de placer correctement et rapidement les pièces en bois représentatives des saisons sur l'arbre en bois.



RÈGLES DU JEU

- Au signal, chaque joueur commence à placer les pièces de sa saison assignée sur la zone correspondante de l'arbre.
- Les pièces doivent être placées correctement selon les caractéristiques de la saison.
- Le jeu se termine lorsque toutes les pièces sont placées correctement. Le joueur qui termine en premier est le gagnant.



VARIANTES DE JEU

- **Mode Relais** : Les enfants jouent en équipe, passant le relais après avoir placé chaque pièce.
- **Mode Chronométré** : Utilisez un chronomètre pour mesurer le temps nécessaire à chaque joueur pour compléter sa saison.

OBJECTIFS PÉDAGOGIQUES

- Reconnaissance des Saisons de manière interactive
- Développement de la Motricité
- Compétition Amicale

