

# PATRON DE MASQUE OLSON

Créé par : Clayton Skousen & Rose Hedges  
Traduction : Tony Vanpoucke & Marion Glédel

VERSION 3 || 07/04/2020

## Matériel nécessaire



- Tissu 100% coton (40cm<sup>2</sup> de tissus pour faire 2 à 3 masques)
- Fil à coudre tout usage
- Paire de ciseaux
- Ruban (1m pour un masque)  
ou
- Ruban élastique (50 cm pour un masque)  
ou
- Elastiques à cheveux (x2)

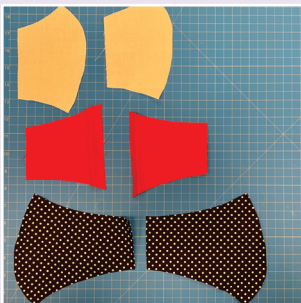
NOTICE  
D'IMPRESSION  
DU PATRON

Patron taille L : impression taille réelle 100%  
Patron taille M : impression taille réduite, ajuster à 90%

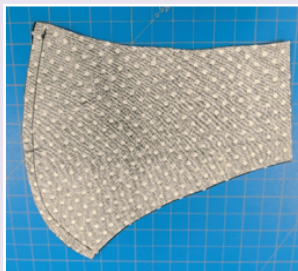
Maker  
HEALTH

Source :  
Clayton Skousen, Rose Hedges, UnityPoint tech lab  
Traduction FR :  
Tony Vanpoucke, Marion Glédel





1. En suivant le patron, coupez l'ensemble des 6 pièces du masque.



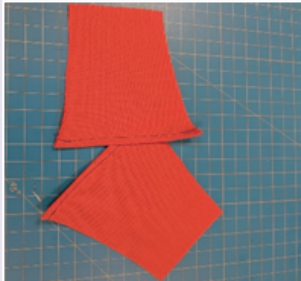
2. Cousez 'Visage1' et 'Visage2' ensemble le long du bord 3.



3. Cousez 'Bouche1' et 'Bouche2' ensemble le long du bord 3.



4. Sur 'Bouche1' et 'Bouche2' faire un ourlet de 0,5cm sur le bord 5.



5. Sur 'Joue1' et 'Joue2' faites un ourlet de 0,5 cm sur le bord 6.



6. Superposez 'Joue1' et 'Bouche1' au niveau des pointillés (7). Puis faites une couture d'environ 3 cm sur les bords 1 et 2 là où les tissus se superposent.
7. Répétez l'étape 6 avec 'Joue2' et 'Bouche2'



8. Superposez l'endroit des deux parties du masque et coudre la totalité du périmètre du masque.



9. Utilisez l'une des fentes entre la bouche et la joue afin de retourner le masque.

En fonction du lien à votre disposition ou de votre préférence : vous pouvez ...



10. Ajoutez le ruban élastique ou les élastiques à cheveux de chaque côtés du masque en pliant ses deux extrémités puis cousez l'ensemble.



Ou encore ...



10. Pliez les deux extrémités du masque puis cousez-les. Enfin, passez les deux extrémités de votre ruban dans les passage ainsi créés.



taille L  
100%

taille M  
90%

1cm<sup>2</sup>

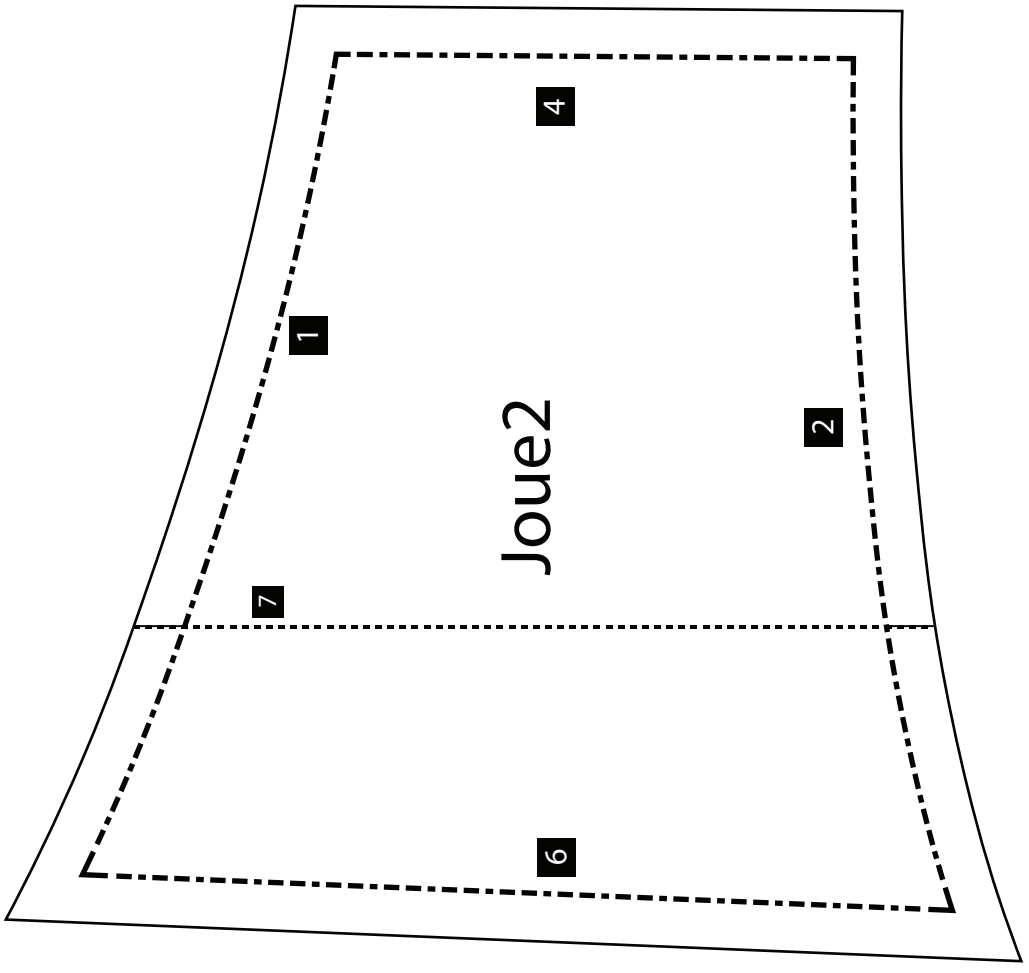
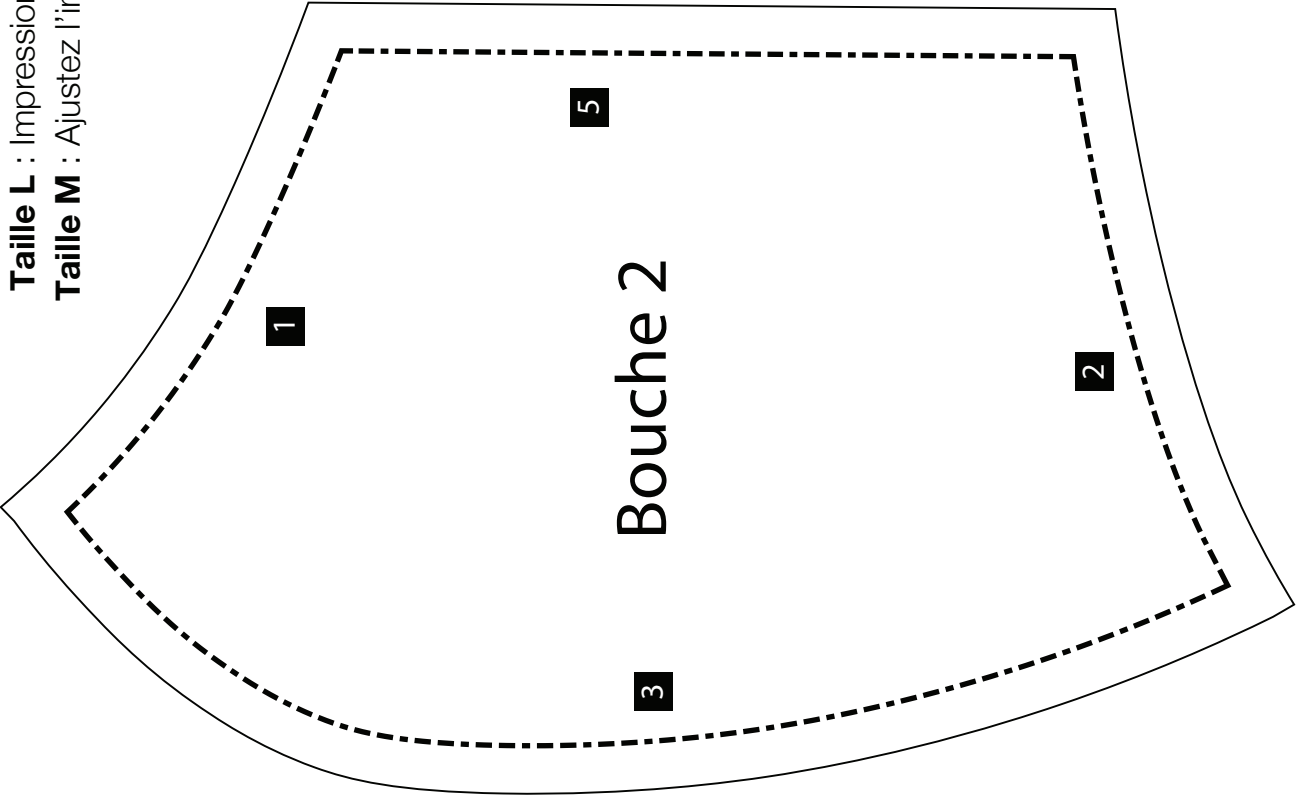
1cm<sup>2</sup>

Patron | BOUCHE & JOUE

Vous n'êtes pas sûrs de votre impression testez ici

**Taille L** : Impression en taille réel : 100%. (Prenez garde à bien décocher l'option «ajuster l'impression»)

**Taille M** : Ajustez l'impression : 90%. (cochez alors l'option «ajuster l'impression» pour la réduire à 90% )



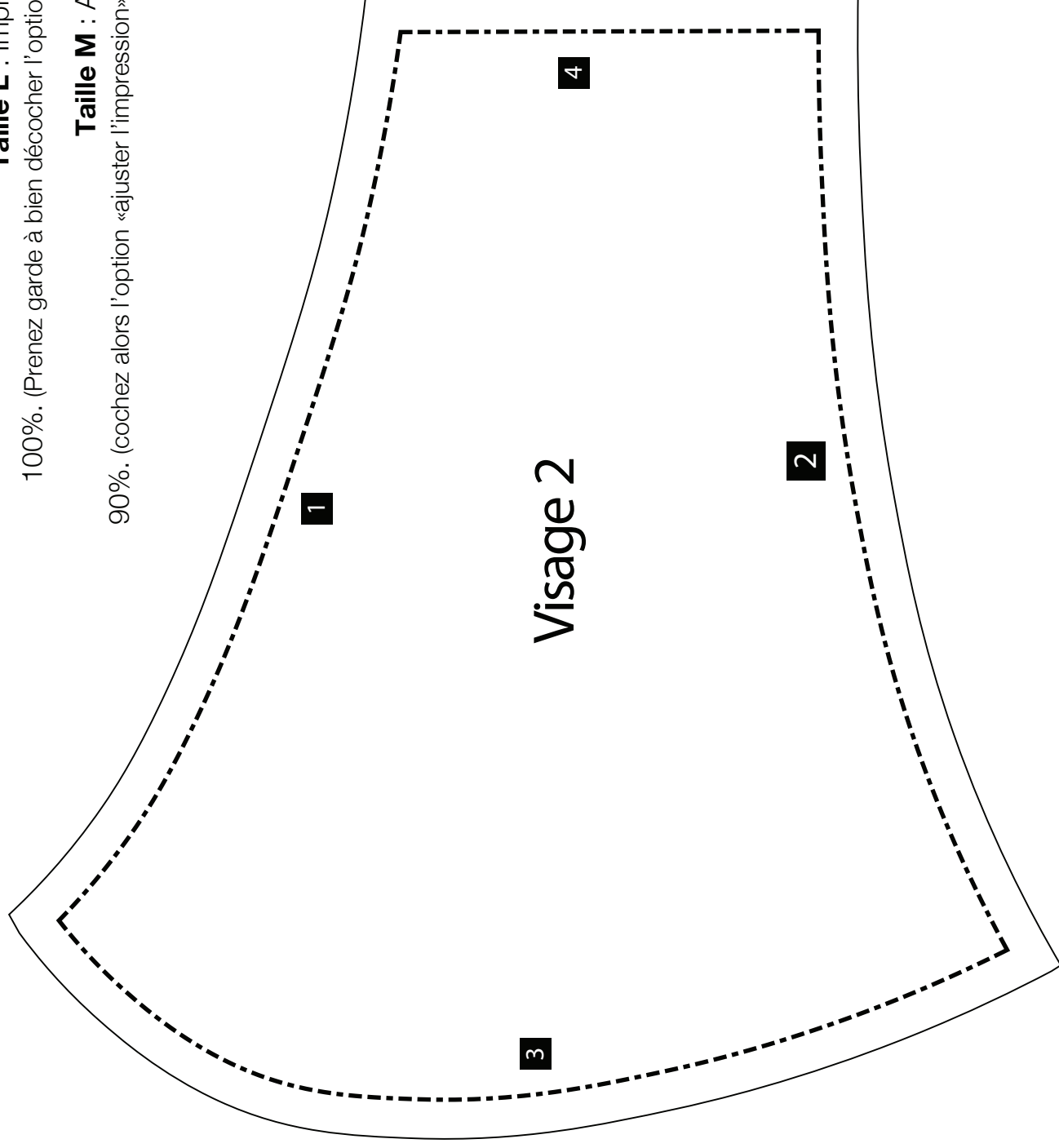




Vous n'êtes pas sûrs de votre impression testez ici

**Taille L** : Impression en taille réel :  
100%. (Prenez garde à bien décocher l'option «ajuster l'impression»)

**Taille M** : Ajustez l'impression :  
90%. (cochez alors l'option «ajuster l'impression» pour la réduire à 90% )



taille L  
100%



taille M  
90%



## Patron | VISAGE

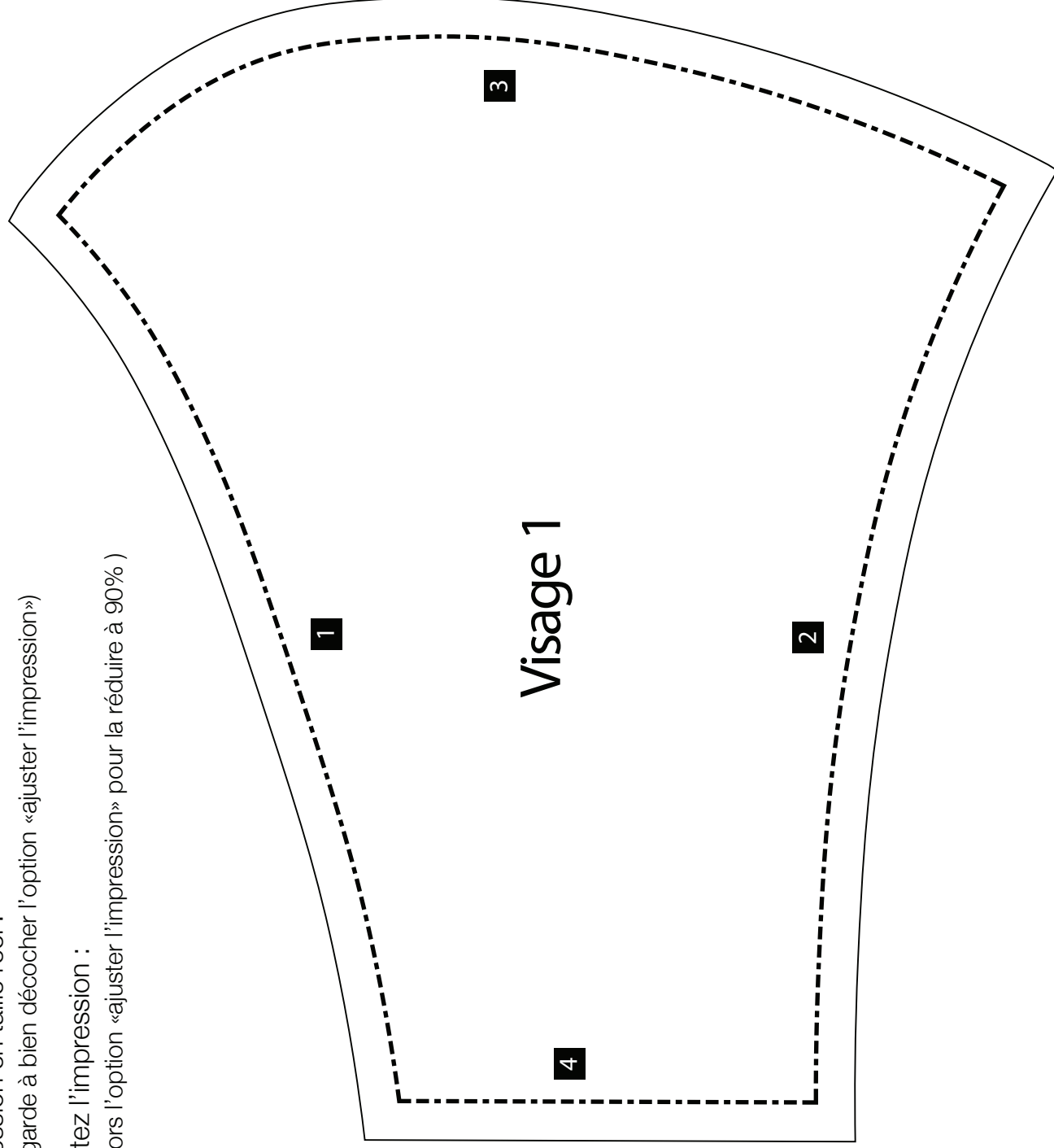
Vous n'êtes pas sûrs de votre impression testez ici

**Taille L :** Impression en taille réel :

100%. (Prenez garde à bien décocher l'option «ajuster l'impression»)

**Taille M :** Ajustez l'impression :

90%. (cochez alors l'option «ajuster l'impression» pour la réduire à 90% )



taille L  
100%



taille M  
90%



## Patron | BOUCHE & JOUE

Vous n'êtes pas sûrs de votre impression testez ici

**Taille L** : Impression en taille réel : 100%. (Prenez garde à bien décocher l'option «ajuster l'impression»)

**Taille M** : Ajustez l'impression : 90%. (cochez alors l'option «ajuster l'impression» pour la réduire à 90% )

