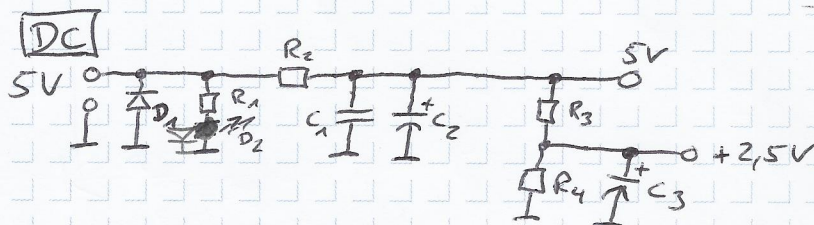


Farbe: Orange

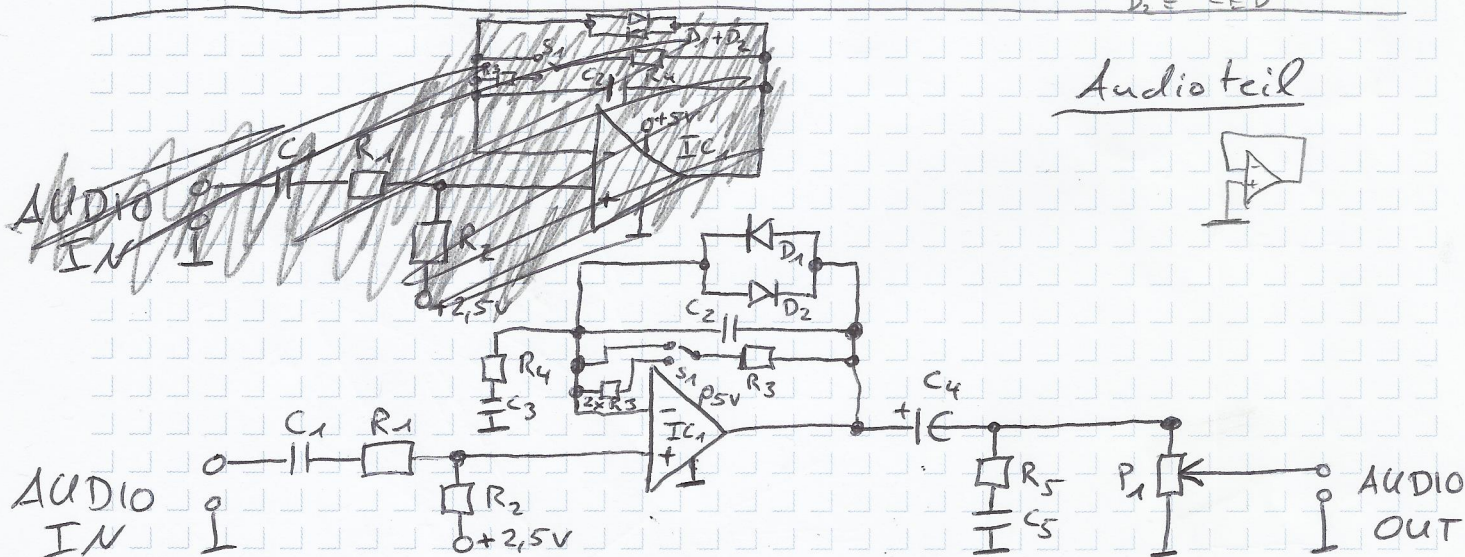
Gehäuse: Hammond MFG
1550B

Spannungsversorgungs-

teil



- $R_1 = 1,5k\Omega$
- $R_2 = 100\Omega$
- $R_3 = 100k\Omega$
- $R_4 = R_3$
- $C_1 = 47nF$ (473)
- $C_2 = 100\mu F$
- $C_3 = 10\mu F$
- $D_1 = 1N4001$
- $D_2 = LED$



Audio teil



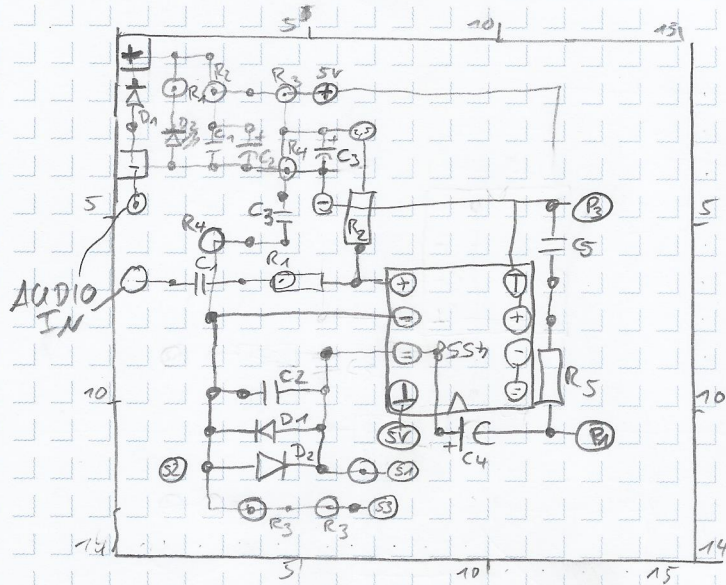
- $R_1 = 10k\Omega$
- $R_2 = 1M\Omega$
- $R_3 = 10k\Omega$
- $R_4 = 1k\Omega$
- $R_5 = 10k\Omega$
- $P_1 = 10k\Omega$ (log)

- $C_1 = 10nF$ (103)
- $C_2 = 47pF$ (47)
- $C_3 = 47nF$ (473)
- $C_4 = 10\mu F$
- $C_5 = 1nF$ (102)

- $D_1 \& D_2 = 1N4001$
- $IC_1 = \mu PC 4558$

5 x 4 cm
Platinengröße

4x4 cm (15x14 Löcher)



Bohrungen im Gehäuse (von oben)

Seite hinten
↳ DC (7,5mm)

Seite rechts unten
↳ IN Audio (9mm)

Seite links unten
↳ OUT Audio (9mm)

Oben
↳ Fußschalter (6,5mm)

↳ LED (6,5mm)

↳ Poti (8mm)

Spannungsteil

D₁ ✓ C₁ ✓

D₂ ✓ C₂ ✓

R₁ ✓ C₃ ✓

R₂ ✓

R₃ ✓

R₄ ✓

Audio teil

R₁ ✓ IC₁ ✓

R₂ ✓ D₁ ✓

R_{3,1} ✓ D₂ ✓

R_{3,2} ✓ C₁ ✓

R_{3,3} ✓ C₂ ✓

R₄ ✓ C₃ ✓

R₅ ✓ C₄ ✓

P₁ ✓ S₁ ✓

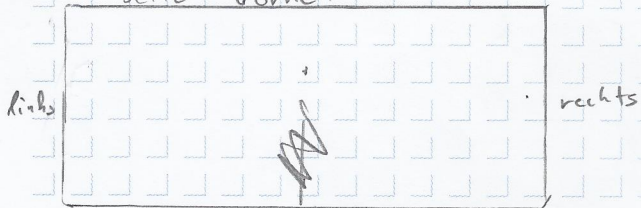
S₁

oben : 11,4 cm x 6,3 cm

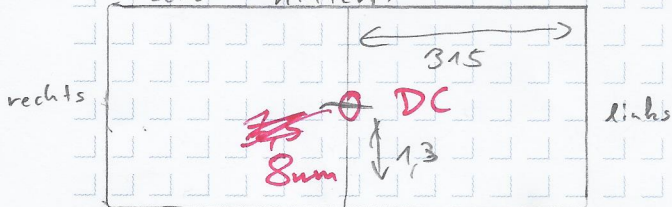
seite lang : 11,4 cm x 2,6 cm

seite kurz : 6,3 cm x 2,6 cm

seite vorne:

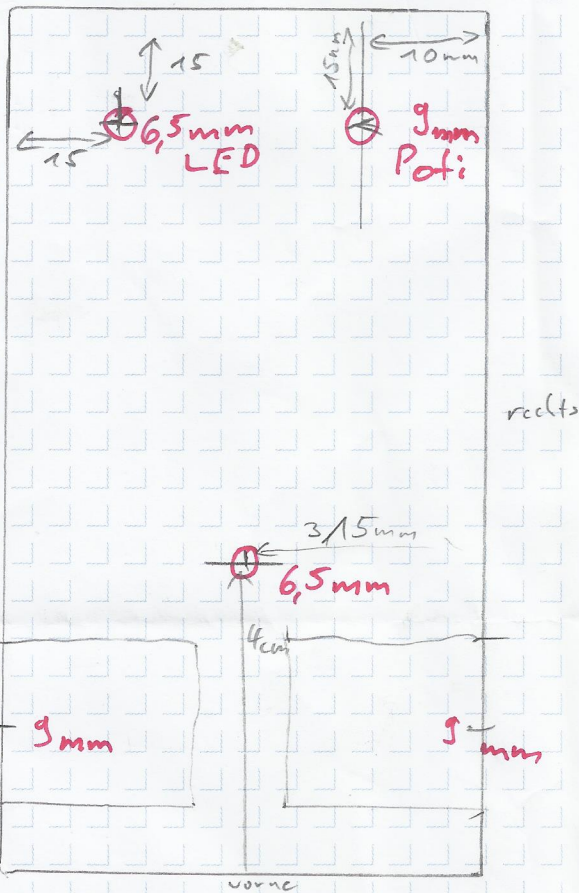


seite hinten:

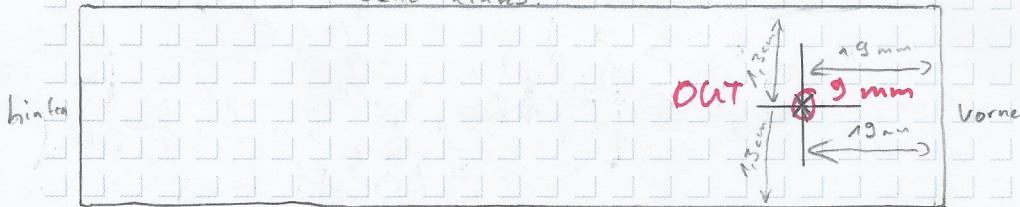


oben:

hinten



seite links:



seite rechts: oben

